

Vom regionalen Laden bis zur Baumschule

Zahlreiche neue Projekte der LEADER-Region Sauwald-Pramtal wurden kürzlich genehmigt.

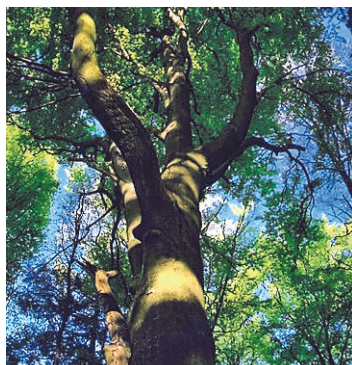
BEZIRK SCHÄRDING. Der Regionalverband Sauwald-Pramtal verfolgt die Ziele, die Lebensqualität in der Region zu erhöhen und das Miteinander zu stärken. Aus diesem Grund wurden kürzlich einige neue Projekte durch ein Projektauswahlgremium genehmigt.

REGIONALITÄT MACHT SCHULE

Beim Projekt „Regionalität macht Schule“ vom Verein „Wie's Innviertel schmeckt“ arbeiten Partner aus unterschiedlichsten Bereichen zusammen, um Kindern und Jugendlichen den Wert regionaler Produkte und deren Bedeutung für regionale Strukturen zu vermitteln.

REGIONALER LADEN

„DAHOAM Regionales aus Oberösterreich“ ist ein Geschäft in



Die Waldschule in Esternberg soll zum Leben erweckt werden.

Schärding, in dem ausschließlich regional erzeugte Produkte wie Lebens- und Genussmittel, Kosmetik sowie handgemachte Geschenkartikel aus Holz, Ton und anderen Materialien erhältlich sind. Weiters werden auch Workshops und Kurse für diverse traditionelle Handarbeiten für unterschiedliche Zielgruppen oder Exkursionen von regionalen Produzenten angeboten.

BILD UND TON INS MUSEUM

Als Träger für das Projekt „Bild und Ton ins Museum“ fungiert der Verein der Freunde und Förderer des Museums in der Schule in Taufkirchen an der Pram.

Dabei soll nach dem Motto „Lernen und Be-Greifen, Mitmachen und Nachdenken“ besonders die Jugend, die wenig Ahnung z. B. von analoger Fotografie und Röhrenradios hat, nachhaltige Einblicke in die oft mühsame Entwicklung dieser technischen Geräte bekommen, die heute selbstverständlich allen zur Verfügung stehen.

WIEDERBELEBUNG WALDSCHULE ESTERNBERG

Der bestehende, rund 3,5 Kilometer lange ‚Waldlehrpfad ‚Waldschule Esternberg‘ wurde vom ehemaligen Volksschul-Direktor



Die Sauwald Panoramastraße soll attraktiviert werden.

OSR Johann Schererbauer in den 90er Jahren ins Leben gerufen. Der mittlerweile in die Jahre gekommene Waldrundgang soll mit einem einheitlichen grafischen Konzept, neuen Schildern, einigen interaktiven Stationen und lehrreichen Schau- und Erlebniskästen attraktiver gestaltet werden. Ziel der „neuen“ Waldschule ist es, einerseits zahlreichen Pflichtschulen der Region einen anschaulichen Biologieunterricht zu bieten und andererseits als Erholungs- und Ausflugsziel für Familien zu dienen.

PANORAMASTRASSE

Die Sauwald Panoramastraße ist ein seit zehn Jahren bestehender, ausgeschildeter Panoramaweg, welcher über zahlreiche

Aussichtsplattformen mit Blick ins obere Donautal verfügt. Obwohl die Region vor allem in der Sommersaison touristisch gut besucht ist, konnte das Potential an möglichen Besuchern der Panoramastraße bis dato nicht ausgeschöpft werden. Dies soll sich durch die „Qualitätsoffensive Sauwald Panoramastraße“ ändern. Durch die Erweiterung und bauliche Aufwertung der Infrastruktur sowie durch gezielte Werbemaßnahmen der Werbegemeinschaft Donau sollen die gesamte Panoramastraße attraktiviert, der Nutzen für die Besucher gesteigert, Zielgruppen verstärkt angesprochen und die Besucherzahlen erhöht werden.

www.sauwald-pramtal.at

Mit Humor durch die Pubertät

ANDORF. Am Donnerstag, 18. Jänner ab 19 Uhr findet im Festsaal der Fachschule Andorf, Rathausstraße 16, ein Vortrag über die Pubertät statt. Dabei wird Referentin Dr. Charmaine Liebertz den anwesenden Besucher Grundlagen und Tipps zur Pubertät vermitteln. „Meine Ratschläge helfen, das Verhalten des Pubertierenden zu Hause und in der Schule besser zu verstehen“, so Dr. Charmaine Liebertz. Eintritt 5 Euro.



Auszeichnung. Kürzlich überreichte LR Mag. Christine Haberlander (l.) den Verantwortlichen des Kindergartens Altschwendt das Zertifikat „Gesunder Kindergarten“. Weiters auf dem Foto: Bgm. Josef Söberl, Kindergartenleiterin Sandra Luger, Köchin Waltraud Mühlböck, Pädagogin Renate Pichler, Regionalbetreuerin Susanne Schneglberger, Maximilian Baumgartner von der Gesunden Gemeinde und Koordinator Gesundes OÖ Dr. Heinrich Gmeiner (v. l.).